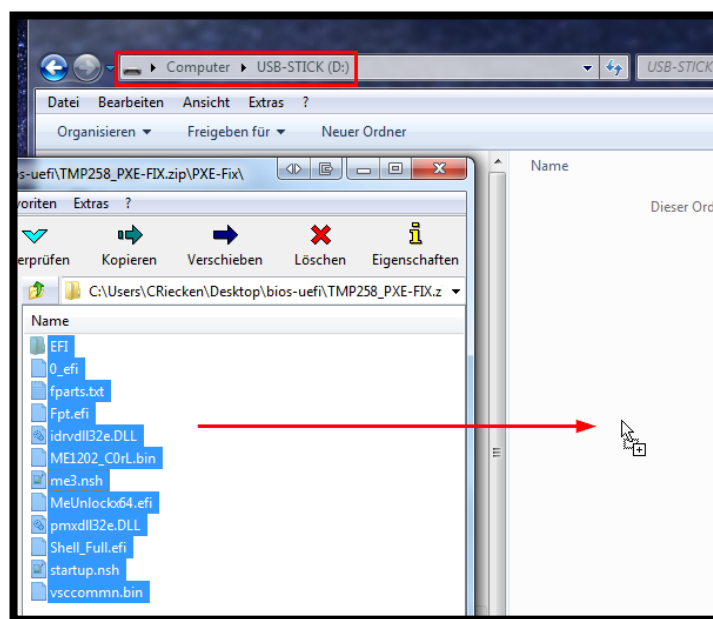




## PXE-FIX – Acer TravelMate P258

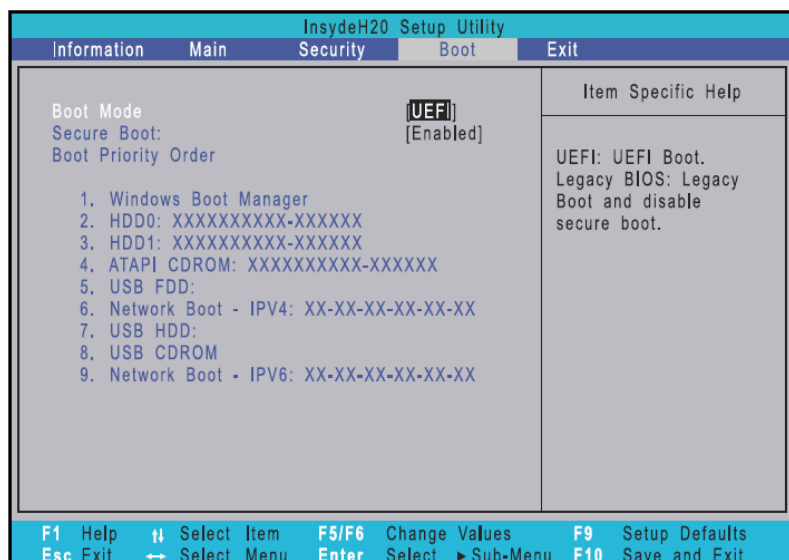
Im Anhang erhalten Sie ein BIOS (BIOS\_116R.zip) und Firmware Update (PXE-FIX.zip), um das Problem des langsamen Bootens über PXE zu beheben.

Bitte entpacken Sie zuerst den Inhalt des Archivs "PXE-FIX.zip" auf einen mit dem Dateisystem FAT32 formatierten USB-Stick und starten Ihr Notebook anschließend neu.



Rufen Sie bitte im Anschluss das BIOS/UEFI auf. In das BIOS/UEFI gelangen Sie durch das Drücken der Taste F2 direkt nach dem Einschalten Ihres Notebooks, sobald das Acer Logo sichtbar ist.

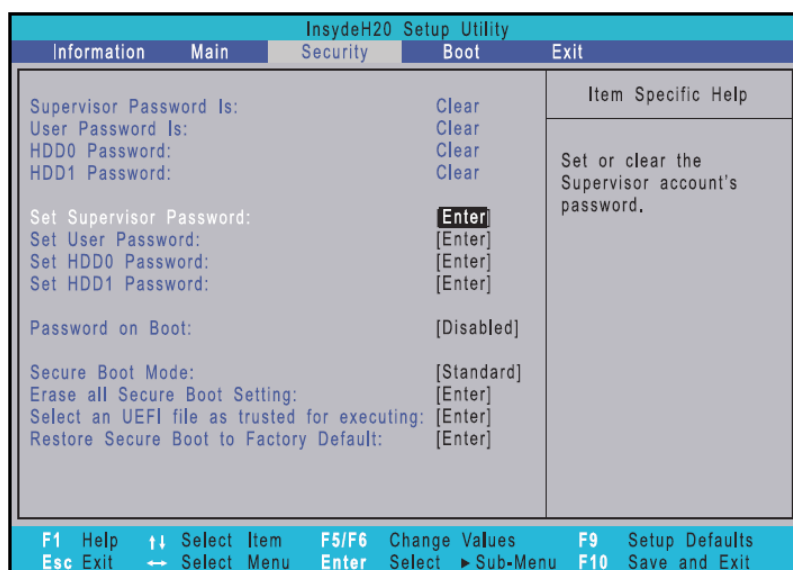
Wählen Sie bitte im BIOS/UEFI mit den Pfeiltasten den Menüreiter "Boot" aus. Anschließend ändern Sie die "Secure Boot" Einstellung von "Enabled" auf "Disabled".



Falls der Eintrag "Secure Boot" bei Ihnen ausgegraut sein sollte, gehen Sie bitte wie folgt vor.

Wechseln Sie bitte mit den Pfeiltasten auf den Menüreiter "Security".

Wählen Sie jetzt den Punkt "Set Supervisor Password" aus und drücken die Enter-Taste.



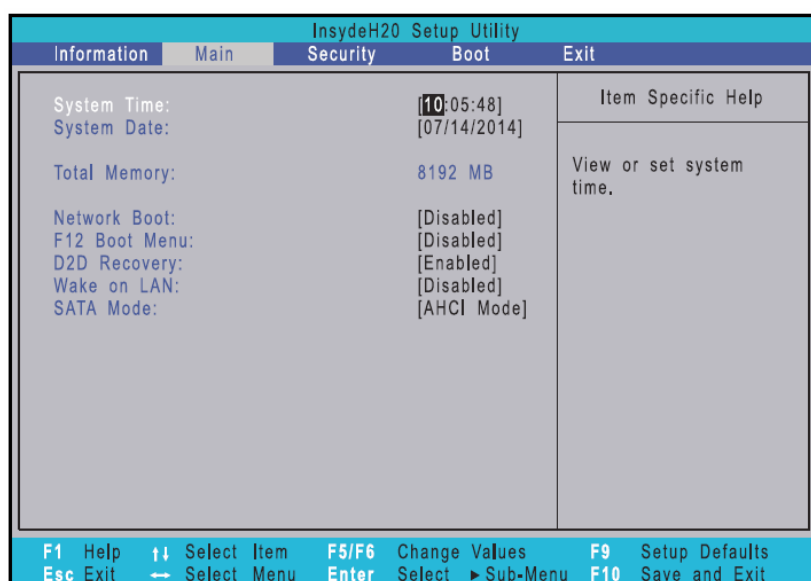
Tragen Sie bitte bei "Enter New Password" ein Passwort ein, welches Sie sich gut merken können (z.B.: 0000).

Set Supervisor Password	
Enter New Password	[                      ]
Confirm New Password	[                      ]

Drücken Sie anschließend die Enter-Taste, tragen Sie Ihr Passwort erneut ein und bestätigen dieses mit der Enter-Taste. Wechseln Sie nun wieder in den Menüreiter "Boot" und ändern Sie bitte den Eintrag "Secure Boot" von "Enabled" auf "Disabled".

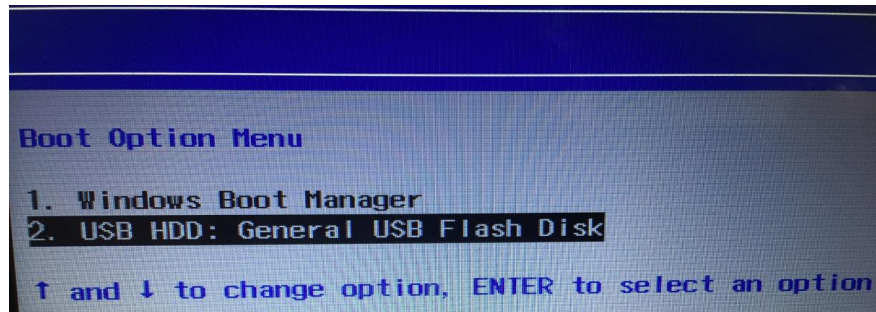
Im BIOS/UEFI wählen Sie dann bitte mit den Pfeiltasten den Menüreiter "Main" aus.

Ändern Sie bitte die Einstellung bei "F12 Boot Menu" von "Disabled" auf "Enabled".



Um die geänderte Einstellung zu speichern, drücken Sie bitte die F10-Taste und bestätigen Sie bitte anschließend den Auswahldialog mit "Yes".

Beim Neustart Ihres Gerätes drücken Sie nun bitte mehrmals die F12-Taste, um in das "Boot Menü" zu gelangen. Sobald Ihnen das "Boot Menü" angezeigt wird, wählen Sie Ihren USB-Stick aus.



Es wird jetzt automatisiert ein Script gestartet, welches den Schreibschutz der Intel ME Firmware aufhebt. Drücken Sie bitte Enter, sobald Sie die Meldung „Please press enter-key to reboot“ sehen.



Booten Sie den USB-Stick anschließend erneut über das „Boot Menü“. Schalten Sie das Notebook zwischenzeitlich nicht aus.



Das Update der Firmware läuft jetzt automatisch durch. Sobald das Update abgeschlossen ist, können Sie das Notebook neustarten.

Bitte löschen Sie das Supervisor Password anschließend wieder.

Begeben Sie sich hierfür bitte wieder in das Menü "Security" und wählen Sie erneut den Punkt "Set Supervisor Password" aus und drücken die Enter-Taste

Tragen Sie bitte bei "Enter Current Password" Ihr gewähltes Passwort ein.

Set Supervisor Password	
Enter Current Password [	]
Enter New Password [	]
Confirm New Password [	]

Bei „Enter New Password“ und „Confirm New Password“ tragen Sie bitte nichts ein und bestätigen einfach mit der Enter-Taste. Diese Aktion löscht das gewählte Supervisor Password.

Um die geänderte Einstellung zu speichern, drücken Sie bitte die F10-Taste und bestätigen Sie bitte anschließend den Auswahldialog mit "Yes".

Booten Sie anschließend bitte Windows. Entpacken Sie bitte das BIOS-Update und führen dieses unter Windows aus.

Nach dem Neustart laden Sie bitte die „default settings“ im BIOS.